



GRUPO
QUERQUS

Memoria de **sostenibilidad**

Índice

**Carta al
director**

**Quiénes
somos**

Materialidad

**Ética e
integridad**

**Enfoque
de gestión**

ODS

**Estándar
GRI**



Carta del director

Desde sus inicios y a través de los años, en Querqus hemos creído siempre que las personas y nuestro entorno son el principal activo con el que contamos, y la clave para seguir creciendo con éxito y desarrollándonos como empresa.

La actividad misma a la que nos dedicamos está íntimamente vinculada al medioambiente, siendo la madera nuestro principal recurso y producto. Por ello, la búsqueda de mecanismos que den mayor valor añadido y que favorezcan la protección del medio natural es una constante en nuestra actividad. Un continuo esfuerzo por reducir el impacto ambiental de la empresa, así como el uso de materias primas esenciales como la energía o el agua, nos han llevado a implantar sistemas de gestión basados en el control, la calidad y la seguridad, potenciando un modelo de desarrollo circular, que valore los residuos y promueva el reciclado al final de la vida útil de nuestro producto.

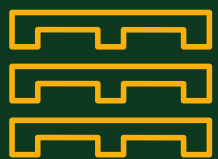
En Querqus, pensamos que todas las personas que colaboran directa o indirectamente con la organización son importantes para garantizar su

buen funcionamiento y para mantener la línea de crecimiento de estos años. Entendemos la Responsabilidad Social de la Empresa como un modelo de actuación que tiene en cuenta a todos sus grupos de interés, favoreciendo su participación y buscando siempre soluciones innovadoras que satisfagan las necesidades de unos y otros, estableciendo relaciones duraderas y leales, mutuamente beneficiosas.

Desde nuestros inicios, hemos puesto en marcha medidas voluntarias de RSE dirigidas a mejorar las condiciones laborales y el entorno de trabajo, a estrechar la relación con clientes y proveedores, a participar en iniciativas locales y nacionales en el campo de la sostenibilidad, a investigar y desarrollar nuevas soluciones innovadoras y a mejorar, día a día, nuestro impacto en el entorno.

Continuamos con una senda de crecimiento positivo logrando en este año 2022.

Santiago Pérez



**Quiénes
somos**



Quiénes somos

QUERQUS SUSTAINABLE PACKING somos una empresa con más de 25 años de experiencia en el sector dedicada a la **compra y venta de palets reciclados para grandes empresas y pymes en Zaragoza, Huesca, Burgos, Tarragona y Barcelona.** Desde sus instalaciones estratégicamente posicionadas realizamos la actividad para todo el **territorio nacional**, tanto en la península como en las Islas Canarias.

Gestionamos los residuos de madera, fabricación de palets con medidas especiales, nuevos y con madera recicladas, compra y venta de palets reciclados, **garantizando que todo palet que entregamos se encuentra en condiciones óptimas para su posterior utilización.**

Ofrecemos a nuestros clientes una amplia experiencia, unos **productos y servicios de calidad** y un **carácter innovador** y dinámico siguiendo un modelo de mejora continua.



Quiénes somos

Localización

En el Parque Tecnológico del Reciclado López Soriano, Calle del Boro, 12, 50720 **La Cartuja, Zaragoza**, se encuentra la **nave y oficinas principales**.

Disponemos de centros adicionales en **Burgos, Briviesca y Valls**, además del aserradero propio en **Sabiñánigo**. Asimismo, tenemos presencia en **Madrid y Canarias**.



Quiénes somos

Productos y servicios

La actividad de QUERQUS SUSTAINABLE PACKING S.L. se basa en el **respeto por el medio ambiente** trabajando bajo un modelo de economía circular, **nuestros productos y servicios se desglosan a continuación:**

- Recogida y valorización de palets.
- Reparación de palets de madera.
- Fabricación de embalajes (palets, jaulas, cajones) según la necesidad del cliente.
- Tratamiento fitosanitario según NORMA NIMF-15.
- Gestión integral de pool.
- Reparación de parque de palets interno de otras empresas.
- Servicio y posicionamiento de contenedores.
- Servicios personalizados en empresas: almacén regulador, limpieza de envases de plástico, transporte.
- Gestores de residuos industriales no peligrosos.



Quiénes somos

Misión, visión y valores

Para nosotros, líder es toda aquella persona que tiene capacidad de influir en los demás y alinearlos con la estrategia, valores, misión y visión de la Compañía.

MISIÓN

Fabricación de embalajes de madera con altos estándares de calidad, además de responsable y sostenible con el medio ambiente.

VISIÓN

Ser la empresa líder en el sector, elaborando para nuestros clientes, productos que se ajusten a sus necesidades al mismo tiempo que contribuimos al cuidado del planeta.

VALORES


Trabajamos inspirados en nuestros valores corporativos, y en nuestro compromiso con la sociedad.


Respeto por el Medio

Ambiente: reducir al mínimo, el impacto sobre el medio ambiente.

La cooperación:

trabajamos en equipo para obtener logros comunes. La experiencia de cada uno de nuestros empleados es parte esencial en el desarrollo de nuestra actividad, por tanto, la comunicación, la información y la experiencia nos fortalecen día a día.

 **Confianza:** desarrollamos con honestidad, respeto y transparencia cada una de nuestras actividades para fortalecer la confianza de todos los grupos de interés y de esta manera establecer relaciones más confiables y duraderas.

 **Responsabilidad:** Todo el equipo, trabaja para ser más eficiente cada día respondiendo de manera oportuna y competente a todos nuestros clientes, siendo conscientes de que el desarrollo responsable de cada una de las actividades individuales son la garantía de una empresa comprometida con la sociedad y el medioambiente.

Quiénes somos

Gobernanza

QUERQUS SUSTAINABLE PACKING, S.L tiene su origen en una empresa familiar que siempre ha sabido aprovechar las oportunidades para conseguir un **crecimiento continuo manteniendo la esencia de nuestra actividad: el RECICLAJE.**

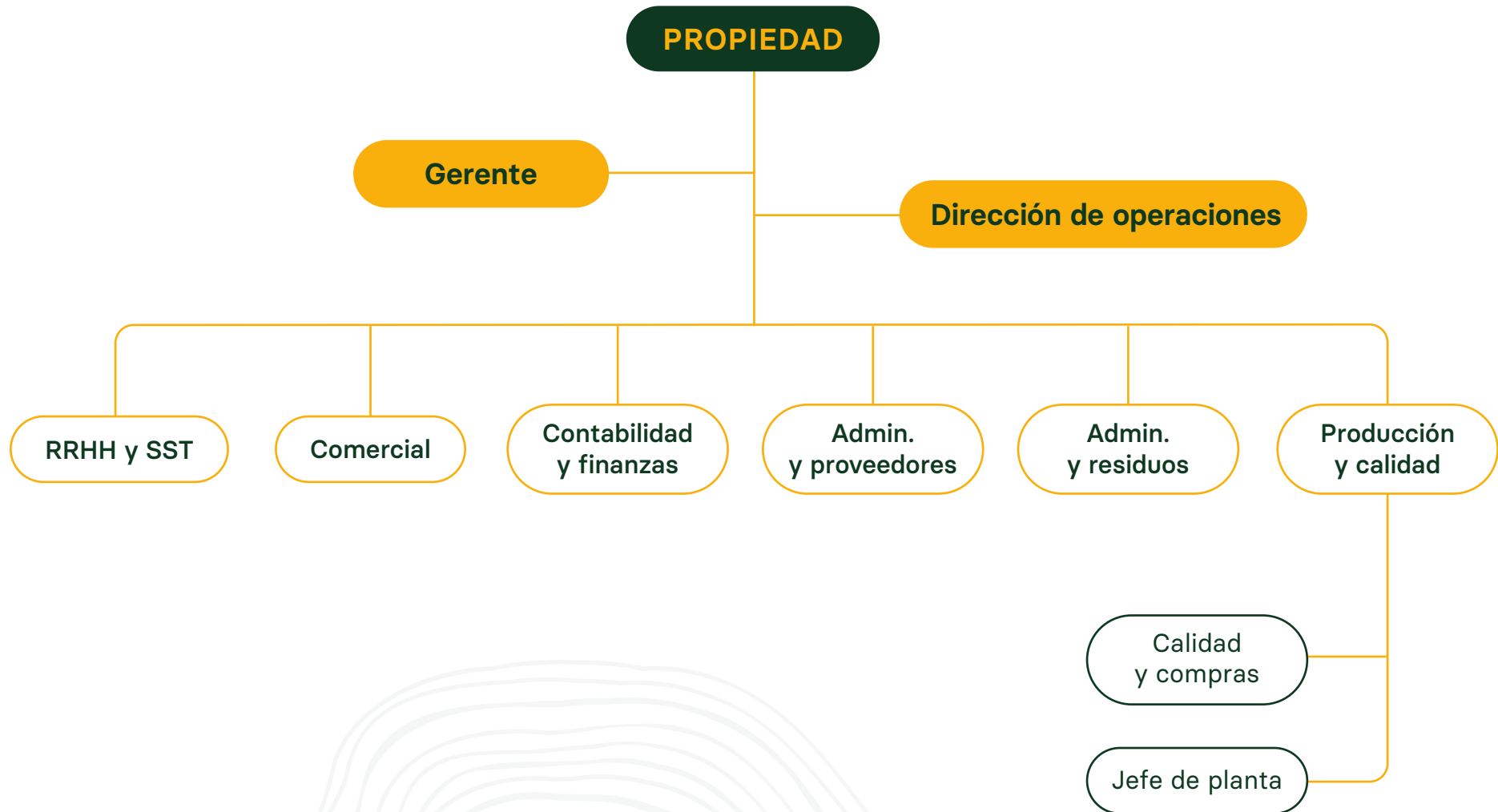
En una sociedad cada vez más comprometida con el medioambiente, entendemos a las organizaciones como un ente social por lo que consideramos que las empresas juegan un papel fundamental en la conservación de este.

Nuestro compromiso con el planeta es inherente a nuestra actividad. **Reciclamos el palet, bajo un modelo de economía circular, buscando alargar su ciclo de vida.**



Quiénes somos

Organigrama



Quiénes somos

Compromiso con la calidad

Existe una premisa fundamental que acompaña todos los procesos y es la de ser transparentes en el ejercicio de nuestra actividad, bajo esta premisa **trabajamos continuamente para ser más eficientes y competitivos.**

Durante el desarrollo de nuestras actividades **hemos obtenido las siguientes certificaciones:**

✓ **PEFC.** Certificación a la cadena de Custodia.

✓ **Responsabilidad Social de Aragón.**

✓ **ISO 9001, 14001 y 45001.** Fabricación, gestión y reciclado de palets y embalajes de madera.



*Circunscritas al centro ubicado en
PTR LópezSoriano, La Cartuja, Zaragoza*



Materialidad



Materialidad

Grupos de Interés

QUERQUS SUSTAINABLE PACKING, S.L., consolida su apuesta por un **diálogo abierto y continuo** con sus grupos de interés con el objetivo de aportar valor mejorando la competitividad y la calidad de nuestros productos y servicios.

Las partes interesadas son un pilar en el éxito de la organización y por ello nos esforzamos por lograr un **compromiso efectivo** con el fin de obtener sus importantes aportes y preocupaciones.

Nuestro compromiso con ellos nos ha llevado a crear un **proceso de participación regular** con múltiples canales que nos permite definir con mayor exactitud nuestras decisiones comerciales y aspiraciones futuras.

Adicionalmente, nuestra presencia y participación en las siguientes asociaciones y organizaciones sectoriales es clave para generar un impacto positivo en la sociedad. Clúster Logístico de Aragón (ALIA), Asociación para el Progreso de la Dirección (APD) y La Asociación de Fabricantes y Distribuidores (AECOC).



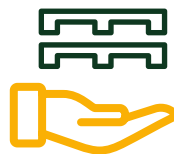
Análisis de Materialidad

QUERQUS SUSTAINABLE PACKING, S.L, basa su proceso de materialidad en los aspectos importantes expresados por los diversos grupos de interés, identificándose en el análisis los siguientes aspectos:



EMPLEADOS

- Estabilidad en el empleo
- Salud y seguridad
- Desarrollo personal
- Formación continua
- Conciliación



CLIENTES

- Calidad del producto/servicio
- Capacidad de atender sus necesidades



ASPECTOS SOCIALES Y MEDIOAMBIENTALES

- Compromiso con una producción sostenible basada en la economía circular

Materialidad

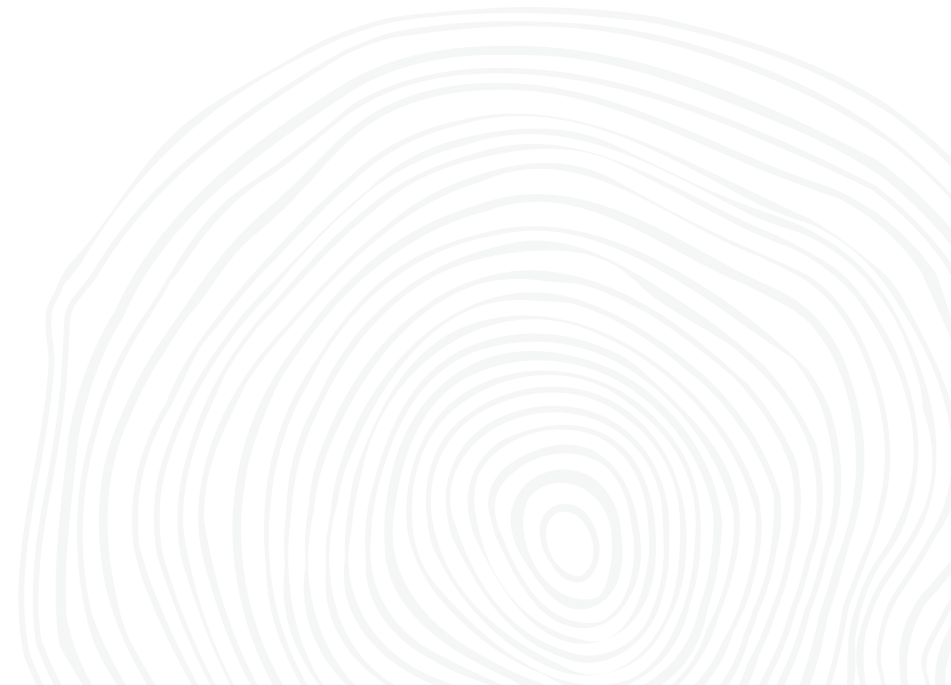
Cientes



Nuestros clientes y sus diferentes necesidades. Por ello, con cada uno de ellos tenemos una relación diferente. **Cubrimos sus necesidades.** Venta palet nuevo, recuperación de estos, tras un uso previo, o servicio de pool.

Anualmente se realiza una encuesta de satisfacción del cliente, cuyo resultado intentamos que se mejore año tras año, siendo el punto mejor valorado el servicio que ofrecemos a nuestros clientes, tanto en respuesta a sus requerimientos como en servicios de entrega y recogida.

Mantenemos desde los inicios, importantes clientes en el sector Retail e industrial que, independientemente de la coyuntura económica se han mantenido fieles convirtiéndonos en proveedores estratégicos.





Ética e Integridad

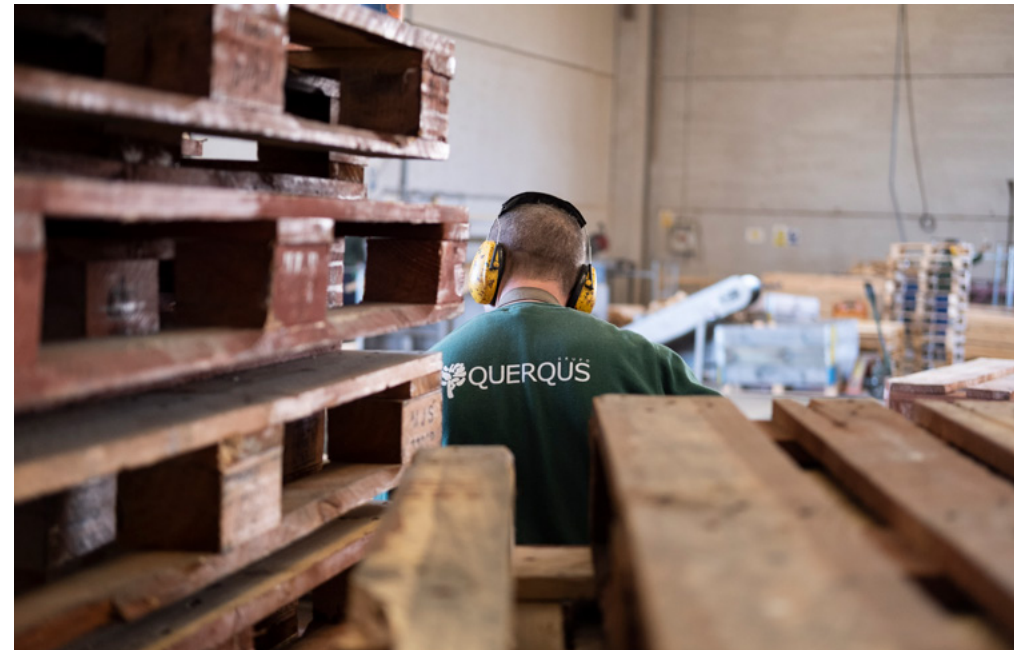


Ética e Integridad

QUERQUS SUSTAINABLE PACKING, S.L cuenta con un **código Ético y de Conducta** que tiene la finalidad de establecer pautas para **garantizar un comportamiento ético** de las personas vinculadas a la empresa y su desempeño en las funciones diarias, en lo que respecta a las relaciones e interacciones que mantienen con todos sus grupos de interés.

Con este código pretendemos **establecer un marco común de comportamiento** aplicable a todo el personal de nuestra organización. Este Código de Ética y Conducta pretende ser un documento que recoja cuales son las guías que reflejan nuestra forma de ser y de actuar, la esencia de lo que somos, de cómo hacemos las cosas y cómo actuamos en el día a día.

Para nosotros es vital que todo el personal lo conozca para poder aplicarlo en nuestro marco de actuación, tomando conciencia de la responsabilidad individual.



Política anticorrupción



Desde nuestra organización, QUERQUS SUSTAINABLE PACKING, S.L, nos comprometemos con el cumplimiento de la **lucha contra la corrupción**, desarrollando los principios recogidos en el Código de Ética y Conducta y extendiendo su cumplimiento no solo a todos los empleados, sino también a nuestros proveedores y clientes.

Desde QUERQUS SUSTAINABLE PACKING, S.L, somos conscientes de que nuestra actividad tiene un impacto socioeconómico sobre el ámbito estatal en el que desarrollamos nuestra actividad, lo cual nos obliga a mantener ciertos criterios sobre condiciones laborales de nuestros trabajadores, proveedores y clientes y su impacto en el medio ambiente.

- **Evitar prácticas corruptas** siendo responsables y transparentes en todas los procesos, de esta manera sustentamos que somos una organización abierta sin nada que ocultar.
- **Prohibición total de dar y recibir sobornos.**
- **No ofrecer préstamos o garantías** de cualquier otro tipo directa o indirectamente.
- Compromiso explícito de cumplimiento de **restricción y control de pagos de facilitación.**
- **Transparencia de cualquier tipo de donación**, con un procedimiento claro de aprobación e información.

Durante el desarrollo de las actividades de QUERQUS SUSTAINABLE PACKING, S.L, no se han presentado conductas en las que aplicar las políticas anticorrupción.

Competencia desleal

QUERQUS SUSTAINABLE PACKING, S.L, **defiende la libre competencia y es contraria al establecimiento de medidas monopolísticas que afectan los precios del mercado**, como pueden ser la fijación de precios, Restricción de acceso a las materias primas, imposición de cuotas geográficas o asignación de clientes, proveedores áreas geográficas o líneas de producto. Entre otras prácticas de competencia desleal.

Canal de denuncias. Vías de comunicación

QUERQUS SP, dispone de un **Protocolo de Actuación para la Prevención del Acoso Laboral** en donde se establece los canales de comunicación para la presentación de las denuncias.

- Depositándolas en el Buzón establecido al efecto. El/La Responsable de RRHH revisará de manera mensual dicho buzón.
- Mediante correo electrónico a la dirección de recursoshumanos@grupoquerqus.com
- Vía SLACK/APP (Tramitapp), canal de comunicación permanente.





Enfoque de gestión



Enfoque de gestión



Somos una de las empresas referentes en el sector del reciclado y la fabricación de envases y embalajes de madera en España. **Especializados y dedicados al reciclaje de madera, la recuperación, fabricación y distribución de envases y embalajes de madera.**

Con el fin de mejorar cada día QUERQUS SUSTAINABLE PACKING, S.L, asume los siguientes compromisos:

- Cumplir con las necesidades de los clientes garantizando su satisfacción.
- Mejorar continuamente el sistema de gestión para mejorar el desempeño ambiental y la calidad del servicio fomentando un buen ambiente de trabajo y el espíritu de participación.
- Cumplir con la reglamentación vigente en materia de calidad, medioambiente, seguridad, salud y demás reglamentaciones que sean de aplicación.
- Tener verificación periódica de los objetivos de calidad, medio ambiente, seguridad y salud.
- Integrar a nuestros proveedores y clientes en el compromiso con el cuidado y la protección del medioambiente y de las personas, minimizando al máximo los riesgos.

Enfoque de gestión

Proceso productivo

Dentro del proceso productivo de QUERQUS SUSTAINABLE PACKING, S.L, se han implementado medidas sostenibles como:

- Cambio de las luminarias tradicionales por luces LED.
- Unificación y reorganización de turnos de trabajo para ganar horas de luz natural.
- Se han incrementado las horas de funcionamiento de la desmontadora en aras de mejorar la economía circular.
- Se ha ampliado la licencia de gestor de residuos con el objetivo de aprovechar el residuo generado alargando su vida útil.

En el 2023, uno de nuestros objetivos es la instalación de placas solares en la sede central, permitiendo que el centro con mayor intensidad productiva sea 100% renovable.

Toda la madera que empleamos tiene la certificación del sistema PEFC, que garantiza que la madera proviene de bosques gestionados sosteniblemente y que contribuye al mantenimiento de los ecosistemas y la biodiversidad.



Enfoque de gestión

Desempeño Económico

Mantenemos una progresión económica ascendente desde 2017 hasta 2022.

MATERIA PRIMA Y VALORIZACIÓN DE RESIDUOS

Como gestores de residuos reciclamos palets bajo un modelo de economía circular, alargando el ciclo de vida de la madera. Recogemos los usados que se han convertido en desecho, y le damos una nueva vida. También somos fabricantes de palets nuevos, jaulas o embalajes de madera.

En los últimos años hemos disminuido la compra de materia prima (madera nueva) desmontando palets que consideramos que han finalizado su vida útil y guardando los elementos no dañados, para usarlos en la reparación de otros.

Sabemos que los bosques son vitales para la supervivencia y el bienestar del planeta por ello pensamos que es importante garantizar que la madera y los productos derivados de ella provengan de bosques gestionados de manera sostenible, así que trabajamos con el **Sistema de Cadena de Custodia PEFC** como garantía de gestión forestal sostenible.

Como compradores de madera, reconocemos tener una responsabilidad con las generaciones presentes y futuras. Es por ello que se amplió nuestra actividad con la apertura del aserradero en Sabiñánigo, con la intención de poder gestionar nosotros mismos los montes de forma sostenible, al tiempo que se trabaja en la ampliación de licencias para poder alargar la vida útil.



Enfoque de gestión

Calidad

Contamos con **más de 25 años de experiencia en el sector de la recuperación de residuos**, actuando como gestor autorizado de residuos no peligrosos. Nuestro objetivo es continuar creciendo a través de la mejora en los métodos y procesos de fabricación, teniendo siempre como referentes en nuestro trabajo diario la calidad, la satisfacción del cliente y sobre todo el respeto por el medio ambiente.

Apostamos por la **excelencia en la gestión** ofreciendo a nuestros clientes una amplia experiencia, unos productos y servicios de calidad y un carácter innovador y dinámico siguiendo un modelo de mejora continua. Muestra de ello, es la certificación obtenida en nuestro centro ubicado en PTR López Soriano en Zaragoza donde trabajamos bajo un sistema de gestión integrado basado en las normas ISO 9001, 14001 y 45001.

Elegimos y clasificamos cuidadosamente a nuestros proveedores, es por ello que llevamos a cabo unos cuidadosos métodos de selección, evaluación y seguimiento de los mismos, así como los procesos de inspección y comprobación de los servicios que éstos nos proveen, realizando inspecciones administrativas a la llegada de las materias primas a nuestras instalaciones.

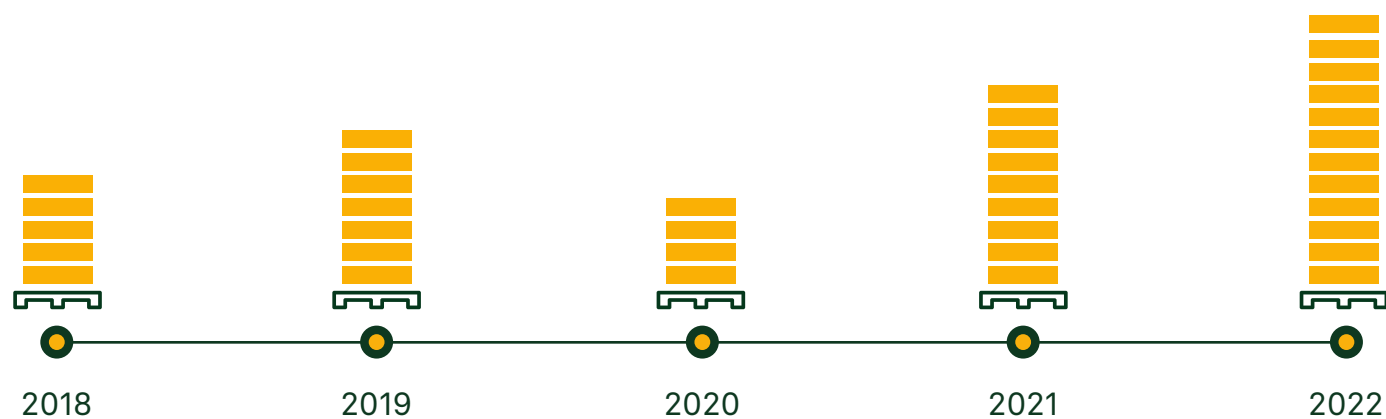


Enfoque de gestión

Ventas

Un año más, QUERQUS SUSTAINABLE PACKING, S.L en el 2022 superó los ejercicios anteriores.

Todas las ventas que realiza QUERQUS SUSTAINABLE PACKING, S.L, se realizan a nivel nacional.



Enfoque de gestión

Fiscalidad



QUERQUS SUSTAINABLE PACKING, S.L está comprometida con realizar una **práctica fiscal responsable conforme a la legislación vigente** con el propósito de contribuir de manera responsable con todas las obligaciones fiscales que genere la actividad comercial.

Anualmente se lleva a cabo una **auditoría externa de las cuentas anuales**, previa al depósito en el Registro Mercantil como documento público a disposición de todas las personas.

Al ser una empresa que solo opera en España toda la tributación se realiza únicamente en este país.



Enfoque de gestión

Nuestros empleados

Las personas que trabajan en QUERQUS SUSTAINABLE PACKING, S.L, son **parte fundamental del engranaje, desempeño y crecimiento de la empresa.**

Perseguimos poner en el centro a las personas, estudiando cada día posibles elementos de motivación y retención. Concebimos el talento como el principal activo, y en una plantilla en crecimiento sostenido, el avance en los procesos ha sido necesario. Disponemos de una matriz de puestos, en constante actualización, en el que se especifican las funciones, responsabilidades, formación y experiencia requerida, así como las competencias necesarias para un correcto desempeño, buscando el desarrollo constante del personal.

Uno de nuestros objetivos es la creación de una **cultura organizativa inclusiva,** que acoja y fomente la diversidad con el objetivo de alcanzar el máximo potencial de todos.



Enfoque de gestión

Empleados



En el análisis de la composición de plantilla se demuestra el **compromiso de la compañía con el capital humano**, aunque sí es cierto que, hay una notable diferencia entre el número de hombres y mujeres, se trabaja en el objetivo de disminuir esta diferencia bajo la premisa de contratar al sexo menos representado en cada nuevo proceso de selección.

En la actualidad la **contratación indefinida** representa el 99% de la plantilla, apostando por otro tipo de medidas en caso de necesitar flexibilidad.

Desde este año, hemos articulado una serie de medidas para facilitar la **inclusión de personas con discapacidad**, donde apostamos por trabajar con Centros Especiales de Empleo para que nos presten servicio o suministren materiales.

Política Salarial



Realizada la auditoria de retribución salarial en 2022, se evidencia que no existe en QUERQUS SUSTAINABLE PACKING, S.L ningún tipo de discriminación salarial entre hombres y mujeres.



Negociación Colectiva y desarrollo de personas



En QUERQUS SUSTAINABLE PACKING, S.L es de aplicación **dos convenios colectivos**, el Estatal de recuperación y reciclado de materias primas, y el de Transporte de Mercancías por Carretera. Al mismo tiempo, se mantienen **beneficios sociales** tales como Primas por Absentismo y cuantías fijas por hijo al inicio del curso escolar en la etapa obligatoria de la educación.

Como parte del desarrollo de personas se trabaja en:

- **Formación y desarrollo**, diagnosticando las carencias y necesidades de la empresa para plasmarlo en un plan de formación anual de seguimiento periódico y del cual evaluamos su eficacia. En el año 2021 el 35% de la plantilla recibió formación, dato que se ha definió como objetivo de mejora para el 2022, año en el cual se ha logrado al recibir formación el 62% de la plantilla.
- **Selección:** basada en méritos, y en el cumplimiento de los requisitos del perfil del puesto, con preferencia en la incorporación del sexo menos representado.



Enfoque de gestión

Conciliación. Bajas o permisos




Para nosotros los trabajadores y trabajadoras son el eje fundamental de la empresa es por ello que uno de nuestros objetivos es **favorecer la corresponsabilidad familiar y doméstica** por lo que adoptamos medidas para favorecer la conciliación.

Como medidas destacadas:

- Jornada intensiva y/o flexible.
- Teletrabajo.
- Horario de verano durante los meses de julio y agosto.
- Flexibilidad de cambio horario en función de la producción.
- Permisos por acompañamiento de familiares no contemplados en la legislación vigente.

En lo referente al absentismo, durante el año 2022 tuvimos un total de 275 jornadas perdidas por enfermedad común, dato un 5% superior al cierre del 2021.



Enfoque de gestión

Salud y Seguridad en el trabajo

Trabajamos con el **compromiso claro de reducir a CERO el número de accidentes de trabajo**. El año 2022 se cerró con 7 accidentes laborales y 95 jornadas perdidas por esta causa, peor dato que en el 2021 que tuvimos 5 accidentes laborales.

Para el año 2023, se ha definido como objetivo la reducción del número de accidentes con la revisión de las instrucciones de trabajo internas que reduzcan los principales puntos de accidentabilidad y la inversión en maquinaria.

Durante el ejercicio no se declaró ninguna enfermedad profesional.



Enfoque de gestión

Gestión medioambiental

En el centro de Zaragoza, QUERQUS SUSTAINABLE PACKING, S.L. está certificada conforme a la **ISO 14001 y la ISO 9001**, lo que garantiza la normalización de los procesos de gestión ambiental.

Anualmente, **se realiza una revisión de los aspectos medioambientales, se analizan los puntos críticos, se evalúan las situaciones de emergencia y se hace el análisis del ciclo de vida del producto.** Dentro de los objetivos de gestión, y al ser conscientes de nuestro impacto ambiental en el transporte de mercancías, se definió y se consiguió como objetivo ambiental, la reducción del consumo de combustible en nuestra flota de camiones. En este sentido en la evaluación de los proveedores uno de los puntos que más se valora es la proximidad.

A otros niveles, la **reducción de los residuos**, aprovechando al máximo los recursos materiales de los que disponemos alargando el ciclo de vida de los productos, nos ha permitido reducir el número de contenedores gestionados como residuo un 24%, al incrementar el número de horas de la maquina desmontadora para mejorar el aprovechamiento de los palets.



Enfoque de gestión

Gestión medioambiental

CERTIFICACIÓN PEFC

Sabemos que los bosques son vitales para la supervivencia y el bienestar del ser humano por ello pensamos en la importancia de garantizar que la madera y los productos derivados de ella provengan de **bosques gestionados de manera sostenible**.

El sistema de **certificación PEFC** contribuye a promover la sostenibilidad en la obtención de materia prima.

Como compradores de madera, reconocemos tener una responsabilidad con las generaciones presentes y futuras y por tanto consideramos que nuestro papel es importante en la gestión de productos procedentes de bosques sostenibles.

Entendemos que la única manera de que se pruebe el origen de los productos forestales es a través de una certificación de Cadena de Custodia creíble, emitida por una tercera parte independiente y basada en normas de carácter internacional.



Enfoque de gestión

Materias Primas

La sostenibilidad de las materias primas que utilizamos en nuestra actividad es esencial. Toda la madera que empleamos está certificada con el **sistema PEFC**, lo que garantiza que la madera utilizada proviene de bosques gestionados con buenas prácticas, y dentro del cumplimiento de la normativa ambiental, social y ética.

La electricidad que empleamos en nuestra actividad es de origen renovable, avalada por los **correspondientes certificados de garantía en origen**.

Los demás recursos y materias primas, utilizadas en el proceso de fabricación, deben cumplir con los criterios de selección que **QUERQUS SUSTAINABLE PACKING, S.L** tiene establecidos para sus proveedores.

Los procesos que se llevan a cabo son analizados, incorporando las medidas necesarias para su constante mejora dentro del marco de gestión medioambiental de la norma **ISO 14001 en el centro ubicado en PTR López Soriano, La Cartuja, Zaragoza**.

El consumo de energía y de agua se monitorizan continuamente, y se han puesto en marcha iniciativas concretas para reducir su consumo tanto en el proceso productivo como en las actividades administrativas, logísticas y de distribución. Así mismo, todo el personal se suma a esta iniciativa, con el correcto uso de los recursos.



Enfoque de gestión

Proveedores

Cuando contactamos con un nuevo proveedor, revisamos cuidadosamente el tipo de producto que ofrece y la calidad del mismo, las certificaciones y reconocimientos que tiene (calidad, origen entre otros), disponibilidad de producto y certificado de origen.

Es muy importante evaluar a los proveedores, buscamos que cada uno de ellos destaque por ser éticos, que cumplan con los criterios de igualdad y sostenibilidad, además de ser transparentes, precisos y en contra del trabajo forzoso y trabajo infantil.

Cadena de suministro

Dentro de la planta de producción de QUERQUS SUSTAINABLE PACKING, S.L es prioritario contar con todo el material necesario para la producción de palets y cajones de madera.

Para asegurar la producción, se realizan los pedidos de material con meses de antelación, para evitar problemas de suministro que nos puedan generar paradas productivas.

Los criterios utilizados en la elección son: **calidad-precio, localización y certificados.**

- Nos interesa que nuestros proveedores nos ofrezcan la mejor calidad posible al mejor precio.
- Deben estar certificados.
- Localización. Una ubicación cercana a nuestras instalaciones, además de reducir tiempos de abastecimiento, reduce el consumo de gasóleo. La reducción del consumo de combustible es uno de los objetivos de este año 2022.



Enfoque de gestión

Proyectos Futuros



En QUERQUS SUSTAINABLE PACKING, S.L, nos preocupamos por la excelencia y por ser mejores en la gestión interna. Por ello, estamos preparando actividades con el objetivo de aumentar nuestro desempeño e integrar al 100% el **modelo productivo de economía circular**.

También trabajamos por:

- Conseguir el sello de Aragón Circular.
- Formación de la plantilla en procesos de impacto cero.
- Implantar modelo de gestión Lean.
- Presentar el manual de acogida en todos los puestos de trabajo.

Mediante nuestro **Sistema Integrado de Gestión** se pretende alcanzar, entre otros, los siguientes objetivos:

- Trabajar de forma respetuosa con el medio ambiente cumpliendo siempre los requisitos legales ambientales que nos son de aplicación y aquellos voluntariamente asumidos.
- Conseguir la satisfacción del cliente y resto de las partes interesadas.
- Mejora continua, protección del medio ambiente y prevención de la contaminación.
- Proporcionar un marco para establecer y revisar nuestros objetivos.

Enfoque de gestión

Proyectos Futuros



En el marco de este compromiso, consideramos de gran importancia que también nuestros proveedores sean conscientes que sus actividades tienen impacto sobre el medio ambiente y que tener prácticas sostenibles aumenta la confianza de todos los grupos de interés.

Tratamos de seleccionar proveedores, bajo el interés de aumentar las prácticas y compromisos ambientales bajando el consumo de gasóleo, y de esta forma tener una producción más sostenible.

Nuestro objetivo es continuar creciendo a través de la mejora continua en los métodos y procesos de fabricación, así como mejorar el grado de aprovechamiento de los materiales, teniendo siempre como referentes la calidad en el trabajo y en el producto, de esta manera esperamos la satisfacción del cliente y compromiso claro con el medio ambiente.





ODS





TRABAJO DECENTE Y CRECIMIENTO ECONÓMICO

QUERQUS SUSTAINABLE PACKING, S.L en su actividad económica trabaja arduamente por su propio crecimiento económico y así mismo promueve la creación de puestos de trabajo decente, el emprendimiento y la creatividad. Promoviendo los derechos laborales y un entorno de trabajo seguro.



PRODUCCIÓN Y CONSUMO RESPONSABLES

La actividad QUERQUS SUSTAINABLE PACKING, S.L, esta totalmente enmarcada dentro de este ODS, pues la producción es totalmente sostenible, la reutilización de los recursos, la reutilización y la reducción de los residuos, hacen que la actividad de QUERQUS SUSTAINABLE PACKING, S.L sea de economía circular, al darle un uso eficiente a los recursos naturales.



REDUCCIÓN DE LAS DESIGUALDADES

En QUERQUS SUSTAINABLE PACKING, S.L, estamos comprometidos con la reducción de las desigualdades, es por ello que en la plantilla de la planta de producción hay más de un 50% de los trabajadores provenientes de diferentes nacionalidades, todos en condiciones de igualdad y trabajo decente, promoviendo con ello el crecimiento económico dentro de un entorno seguro.

ODS

Contacto



www.grupoquerqus.com

976 45 70 63

Calle Boro Nº 12
Parque Tecnológico del
Reciclado López Soriano
50720 - Zaragoza

Querqus Sustainable
Packing S.L





Estándar GRI



Estándar GRI

Alcance

Este informe se elabora con una frecuencia anual y se realiza de acuerdo con las directrices y principios de los **Estándares del Global Reporting Initiative (GRI)** en su opción Esencial y cuyo alcance corresponde a la actividad que realiza QUERQUS SUSTAINABLE PACKING S.L.

La información contenida en este documento corresponde al periodo comprendido desde el 1 de enero al 31 de diciembre de 2020. Se han incluido además ciertos estándares temáticos que la empresa ha considerado importantes en lo referente a la actividad.



SUSTAINABILITY
DISCLOSURE
DATABASE

Alcance



Los siguientes principios de elaboración de memorias recogidos en el estándar GRI han sido utilizados para establecer el contenido de la misma:

- **Inclusión de los grupos de interés:** QUERQUS SUSTAINABLE PACKING, S.L ha identificado mediante la ISO 9001: 2015 sus GI y mantiene un diálogo constante con el objetivo de poder dar respuesta a sus expectativas e intereses de la mejor manera posible.
- **Contexto de sostenibilidad:** La empresa contribuye, o pretende contribuir a un futuro sostenible en todos los sentidos, a la mejora de las tendencias, avances, condiciones económicas, ambientales y sociales a nivel local y nacional.
- **Materialidad:** QUERQUS SUSTAINABLE PACKING, S.L cubre aquellos aspectos e indicadores que reflejan los impactos sociales, ambientales y económicos más significativos de la organización.
- **Exhaustividad:** La cobertura de los temas materiales que la empresa maneja y la definición de la cobertura de la información aportada son suficientes para reflejar los impactos sociales, económicos y ambientales significativos de manera que permitan a los grupos de interés evaluar nuestro desempeño durante el periodo 2022.

Siendo esta, nuestra primera memoria de sostenibilidad no se detallan cambios en relación a informes previos, o comparativos en cifra o expresión de la información.



